



1. ブローワークによる竹オブジェ
1節ずつ作成し、接着した状態にて納品。内装装飾用。



2. Deco デコー
つばがある事によりスタッキングが可能。扉、窓の光彩やアクセント、また表面にブラスト加工をしサインとしての使用も可能。



3. Brebrick -ブリック-
ホットキャスト制法によるガラスブロック。屋内外問わず使用が可能。



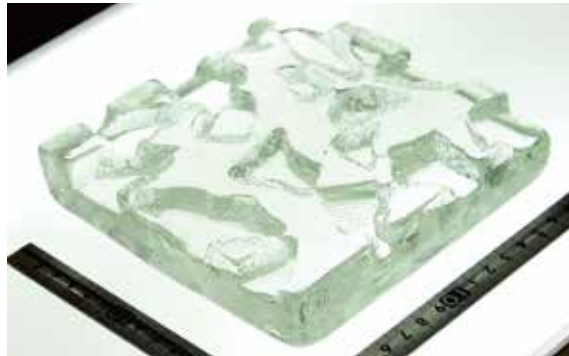
4. 石ころ・ビー玉
空間演出の素材として使用実績あり。石ころは形、気泡の入り方に個体差がある。



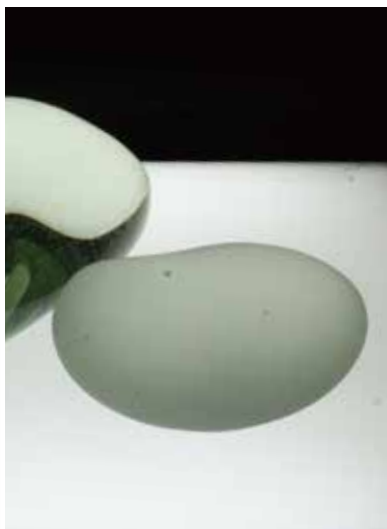
5. テクスチャーサンプル、プレーンをベースにレリーフ状に焼成。FL (廃蛍光灯リサイクルガラス) 使用。



6. テクスチャーサンプル、ビルドをベースにレリーフ状に焼成。FL (廃蛍光灯リサイクルガラス) 使用。



7. ホットキャスト制法、金型を使用し制作。よりガラスの流動性を楽しめるテクスチャーに。FL (廃蛍光灯リサイクルガラス) 使用。



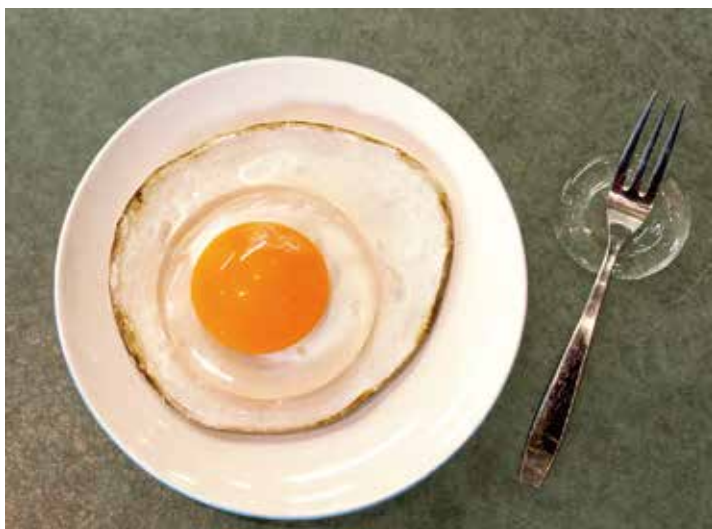
8. ブローワークで制作した石ころのような塊。最大長辺180mm程度の制作が可能。



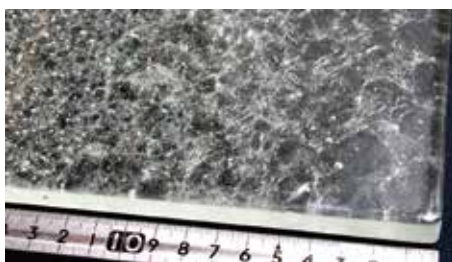
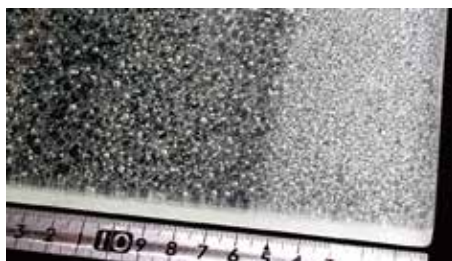
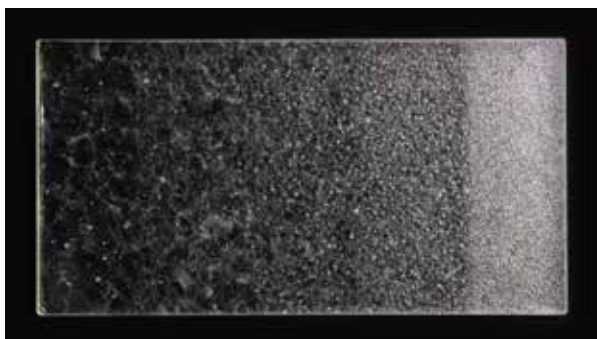
9. テクスチャーサンプル、プレーンをベースにレリーフ状に焼成。背面はフラット。CRT-c (廃ブラウン管ガラス) 使用。
400×150×T30mm



10. パーツを合わせ、岩肌を表現。背面はフラット。CRT-c(廃ブラウン管リサイクルガラス)使用。



11. 生卵から揚げ目の付いた目玉焼きになるまでを、リサイクルガラスとカラーガラスで表現。カラザ付き。



12. 気泡の濃淡を5段階で表現。160×300×T12mm



13. 小口のステップ加工例。



14. テクスチャーサンプル、バンピーをベースに凹凸を強めに制作。NX(廃ナトリウム灯リサイクルガラス)使用。



15. 客注のランプシェード。光が厚みのあるフレイク状のガラスに反射し、キラキラと揺らめく様に見える。



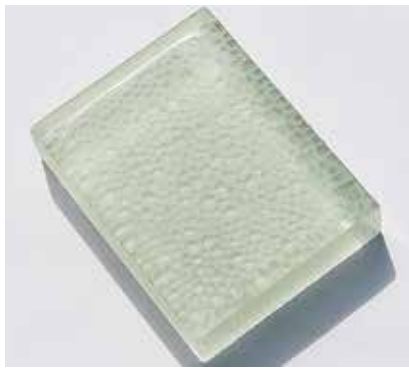
16. ガラスの背面に銀引き加工。



17. 泡を調整して時を止めた様な透明感を演出。テクスチャーサンプル、アイシーをベースに制作。
FL(廃蛍光灯リサイクルガラス)使用。



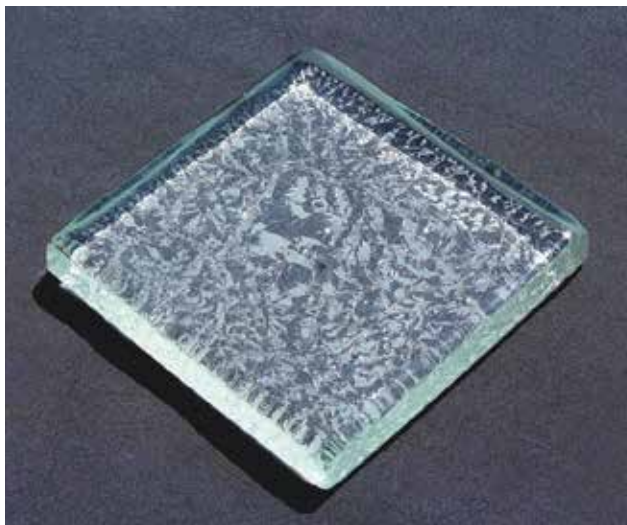
18. CRT-c(廃ブラウン管リサイクルガラス)を使用したブロック。210×50×T40mm≒約1.2kg



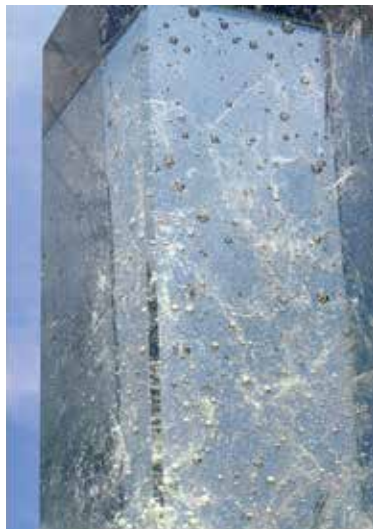
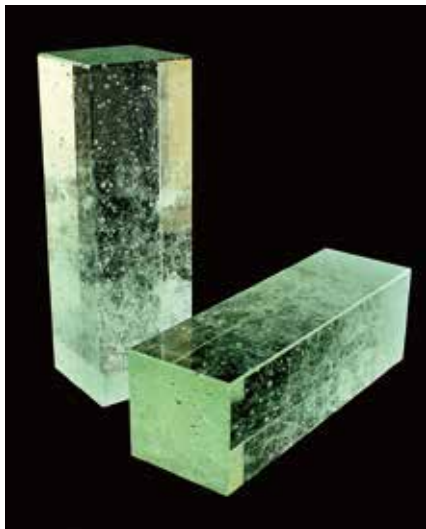
19. 細かなケーンを敷き詰めた作例。蜂の巣状の模様が特徴的。



20. 流水をイメージ。サンプルテクスチャー、プラスターよりも表面の凹凸を多めに作成。
NX (廃ナトリウム灯リサイクルガラス)、CRT-c (廃ブラウン管リサイクルガラス) 使用。



21. 膠 (にかわ) を用いて制作。唐草や霜の花を連想させるテクスチャーに仕上がる。



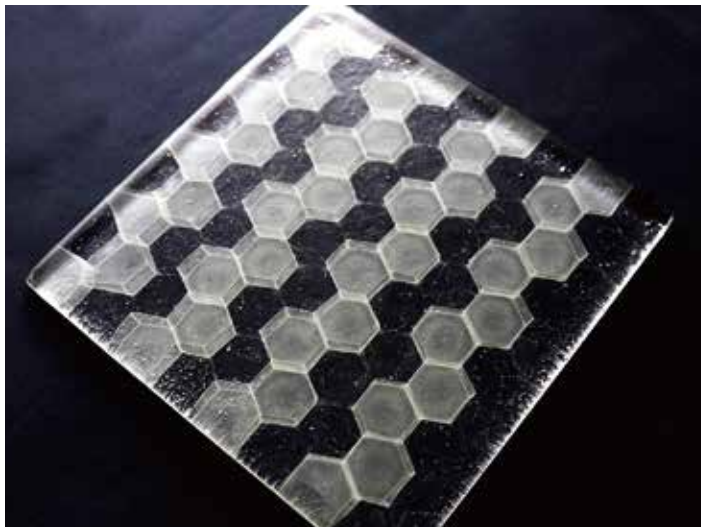
22. FL (廃蛍光灯リサイクルガラス)を使用した、テクスチャーがグラデーション状に入ったブロックオブジェ。
湧き上がる泡の一瞬を閉じ込めた幻想的な作品。



23. テクスチャーサンプル、ビルドを応用。CRT-c+t(廃ブラウン管リサイクルガラス)をデザインに合わせ構成。



24. ケーンを使用。



25. ハニカム模様。



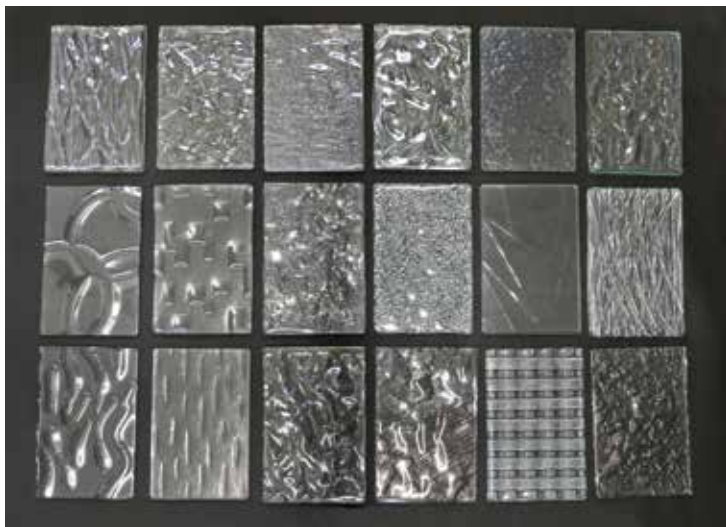
26. FL (廃蛍光灯リサイクルガラス)を使用し制作した電球型オブジェ。



27. ホットキャスト制法にて制作。ガラスの表面にランダムに模様をつけ、光の反射を見せる作例。



28. テクスチャーサンプル、プラスターの応用。ガラスの片肌面にランダムに模様をつけた作例。CRT-c(廃ブラウン管リサイクルガラス)使用。



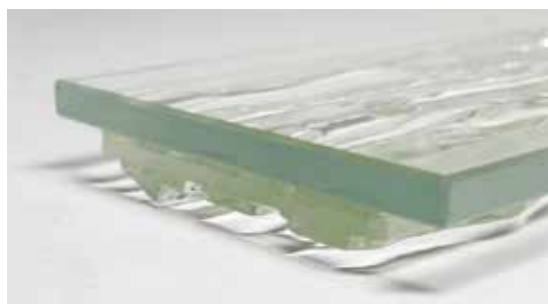
29. 型板ガラスの様々なテクスチャー。フロートガラスを使用し制作。



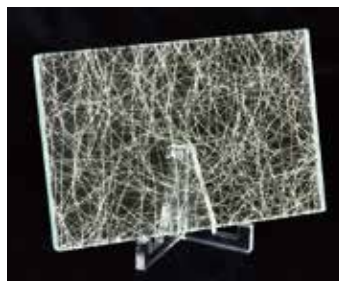
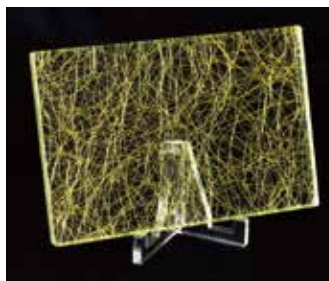
30. ガラスの型肌面に銀鏡加工した作例。CRT-c(廃ブラウン管リサイクルガラス)使用。



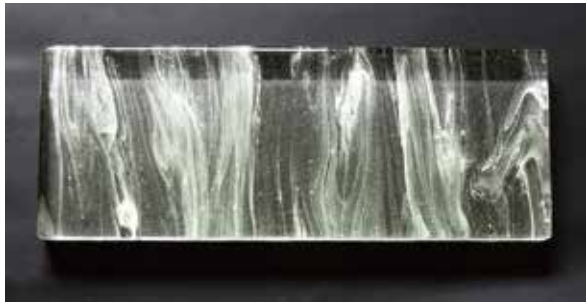
31. トルソー。台座に光源を設置。



32. クリア板ガラスを波状に焼成し、高透過ガラスに合わせた作例。100×300mm



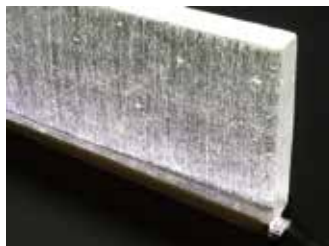
33. クリア板ガラスに金糸、銀糸、黒糸をサンドした作例。



31. 細かな気泡の強弱により、水や煙を思わせる流動的な模様を表現。砕いた破片をランダムに配置する事も可能。
FL (廃蛍光灯リサイクルガラス) 使用。400×150×T30mm



32. ガラスの片肌面に泡の様なテクスチャーをランダムに配置。FL (廃蛍光灯リサイクルガラス)、NX (廃ナトリウム灯リサイクルガラス)、クリアガラスを使用。150×100×T25mm / Φ170mm



33. 和紙の質感をイメージし制作。キルンワーク技法。